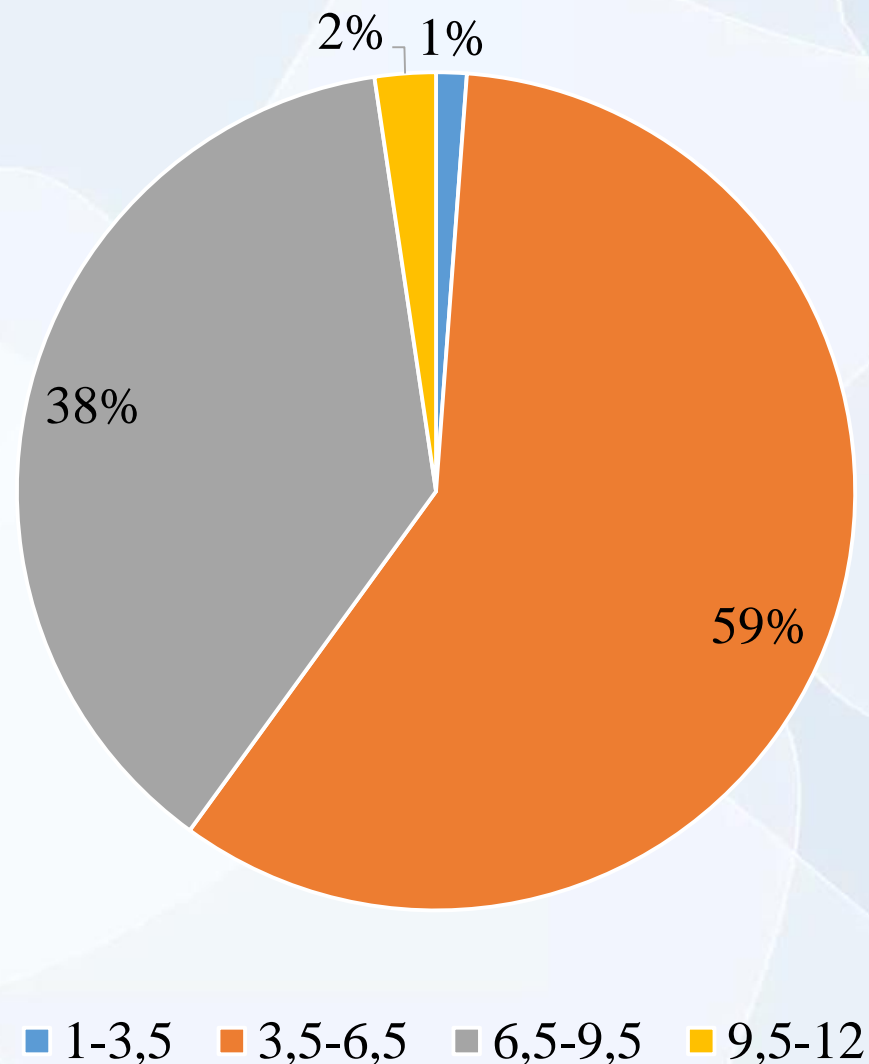


*Моніторинг
вступників щодо рівня якості
освіти при вступі до
Вищого професійного училища №1
м.Рівне
у 2023-2024 н.р.*

Моніторинг вступників
щодо рівня якості освіти при вступі до
закладу професійно-технічної освіти у
2023-2024 н.р. на основі базової
загальної середньої освіти

Середній бал	Кількість вступників
1-3,5	1
3,5-6,5	50
6,5-9,5	32
9,5-12	2
Всього	85



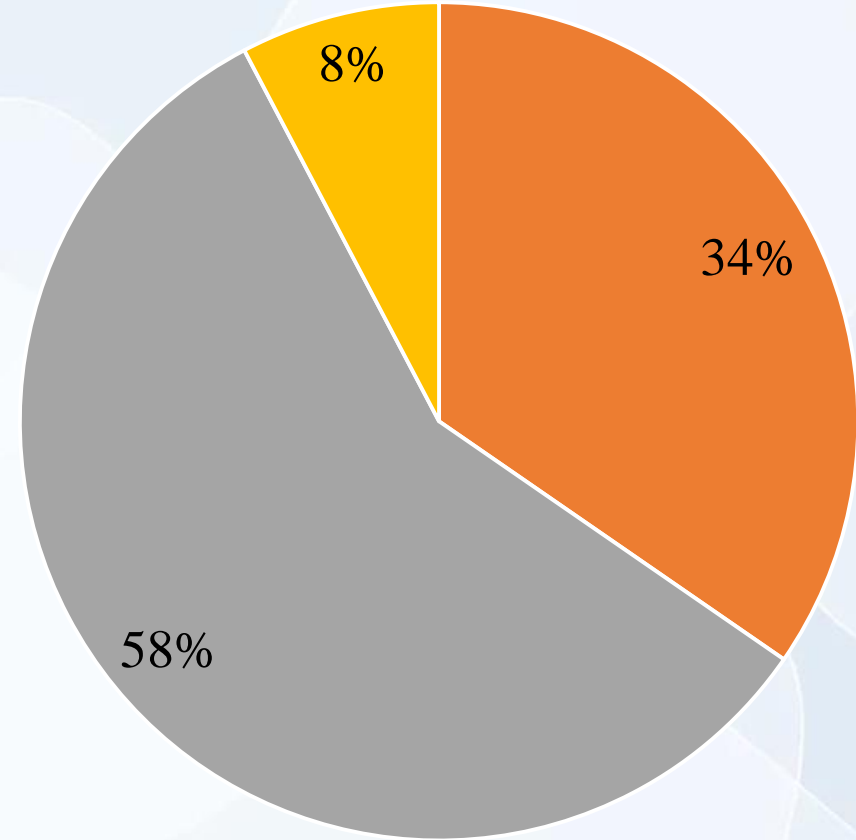
Моніторинг вступників

гр.№8 за професією

"Оператор ЕОМ; обліковець з реєстрації бухгалтерських даних"

щодо рівня якості освіти вступників при вступі до закладу професійної (професійно-технічної) освіти

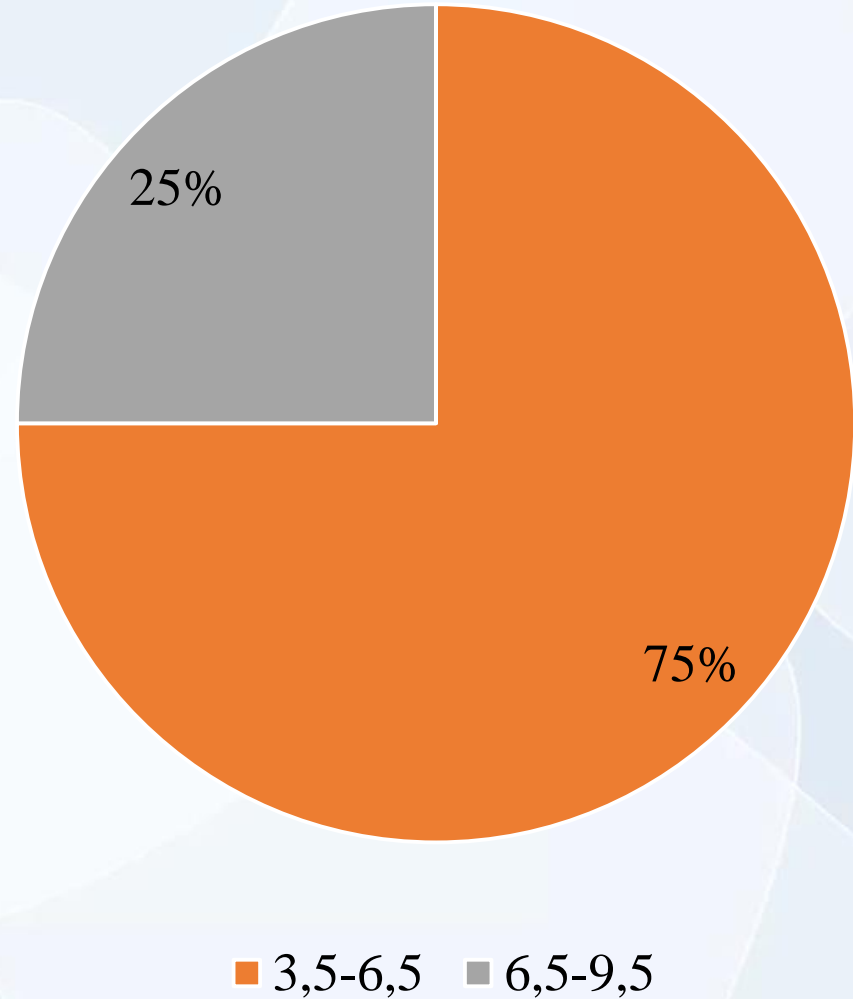
Середній бал	Кількість вступників
1-3,5	0
3,5-6,5	9
6,5-9,5	15
9,5-12	2
Всього	26



■ 3,5-6,5 ■ 6,5-9,5 ■ 9,5-12

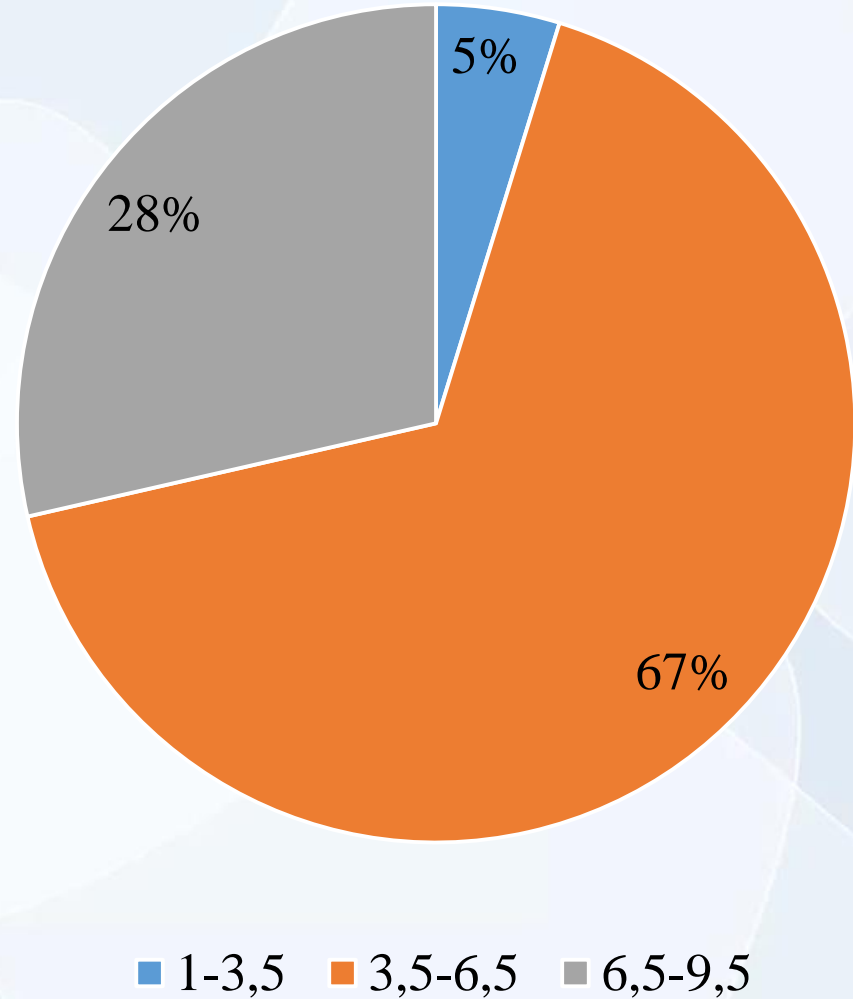
Моніторинг вступників
гр.№16 за професією
"Опоряджувальник будівельний"
щодо рівня якості освіти вступників при
вступі до закладу професійної
(професійно-технічної) освіти

Середній бал	Кількість вступників
1-3,5	0
3,5-6,5	15
6,5-9,5	5
9,5-12	0
Всього	20



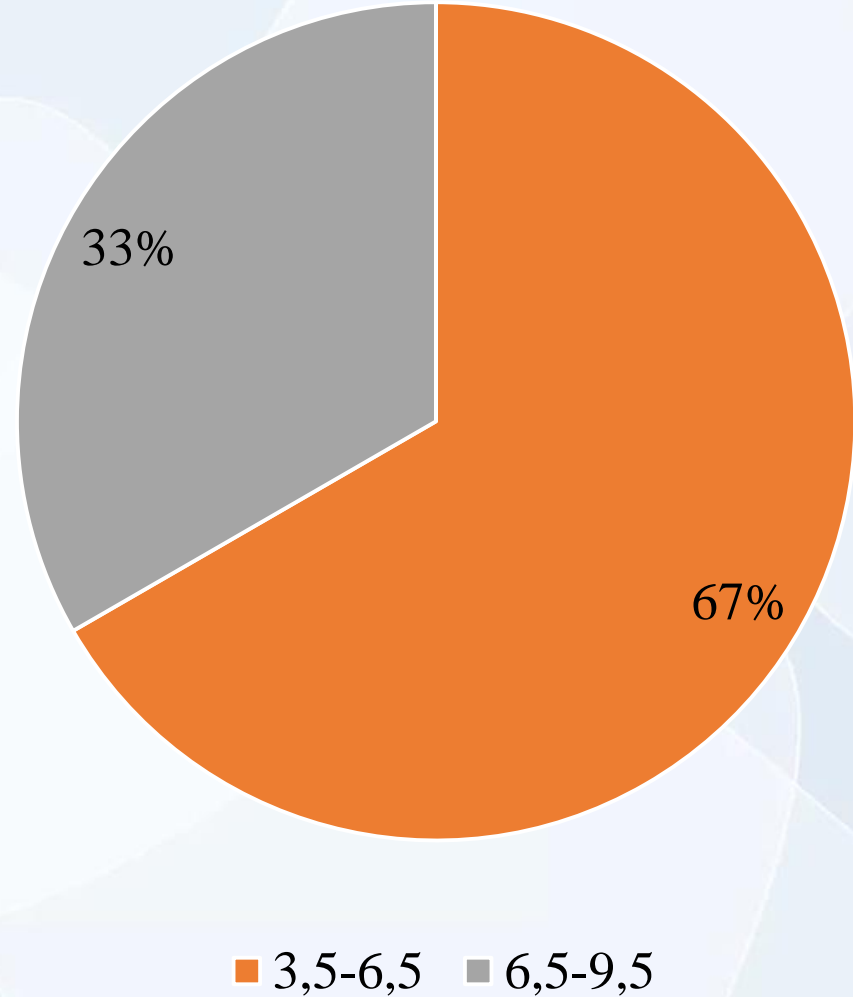
Моніторинг вступників
гр.№19 за професією
“Деревообробник будівельний”
щодо рівня якості освіти вступників
при вступі до закладу професійної
(професійно-технічної) освіти

Середній бал	Кількість вступників
1-3,5	1
3,5-6,5	14
6,5-9,5	6
9,5-12	0
Всього	21



Моніторинг вступників
гр.№22 за професією
"Опоряджувальник будівельний"
щодо рівня якості освіти вступників при
вступі до закладу професійної
(професійно-технічної) освіти

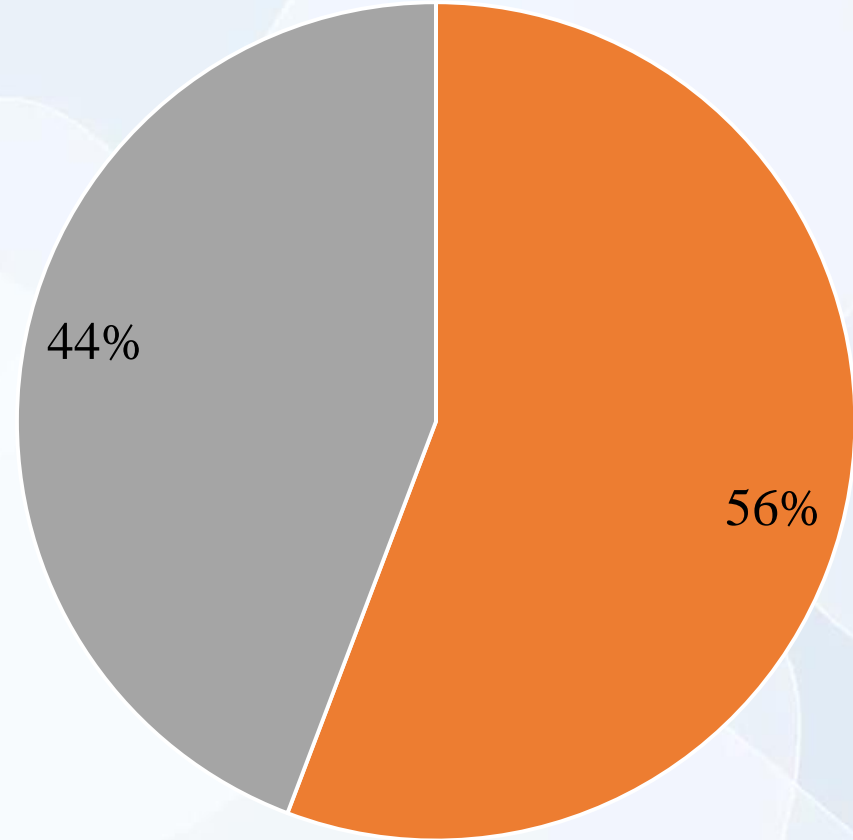
Середній бал	Кількість вступників
1-3,5	0
3,5-6,5	12
6,5-9,5	6
9,5-12	0
Всього	18



Моніторинг вступників

щодо рівня якості освіти при вступі до
закладу професійно-технічної освіти у
2023-2024 н.р. на основі повної загальної
середньої освіти

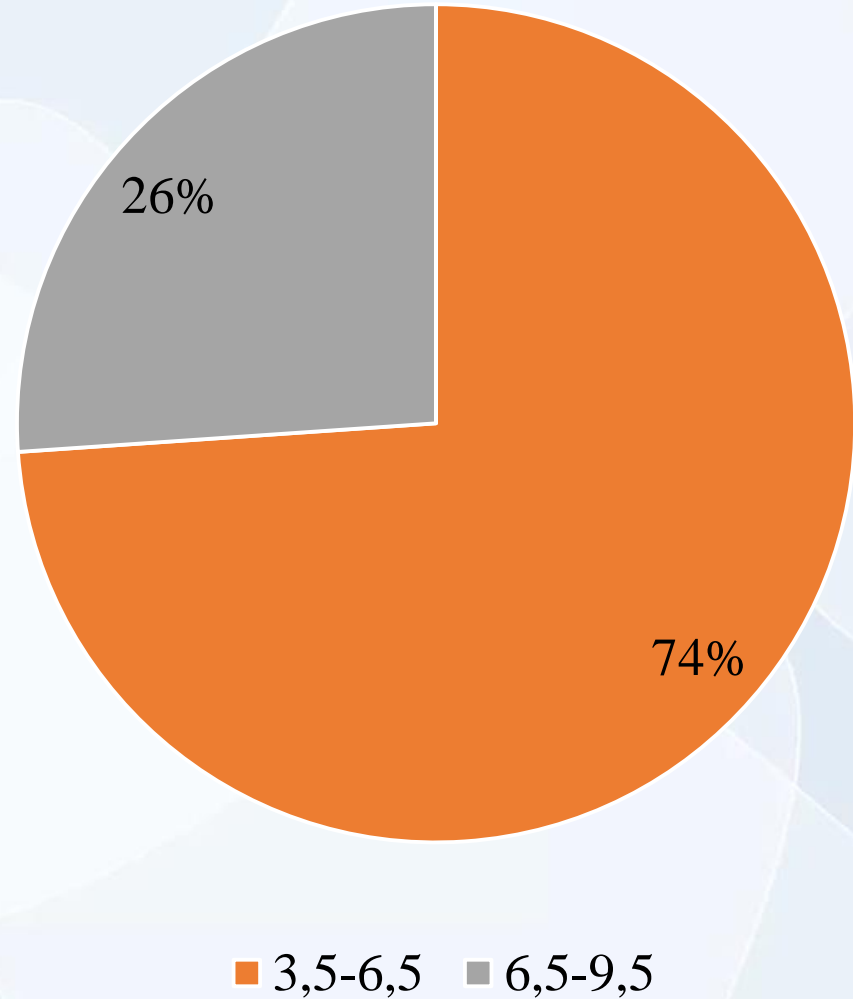
Середній бал	Кількість вступників
1-3,5	0
3,5-6,5	29
6,5-9,5	23
9,5-12	0
Всього	52



■ 3,5-6,5 ■ 6,5-9,5

Моніторинг вступників
гр.№23 за професією
«Монтажник СУБ; монтажник ГКК»
щодо рівня якості освіти вступників при
вступі до закладу професійної
(професійно-технічної) освіти

Середній бал	Кількість вступників
1-3,5	0
3,5-6,5	17
6,5-9,5	8
9,5-12	0
Всього	25



Моніторинг вступників
гр.№25 за професією
«Опоряджувальник будівельний»
щодо рівня якості освіти вступників при
вступі до закладу професійної
(професійно-технічної) освіти

Середній бал	Кількість вступників
1-3,5	0
3,5-6,5	12
6,5-9,5	15
9,5-12	0
Всього	27

